

Århundreders møde: Søjler fra industrihusets oprindelige arkitektur indrammer den fint svungne trappe, tegnet af Skaarup & Jespersen. Trappen er etableret i en konstruktion af søjler og huldæk fra Spæncom. Loungestolen er den norskdesignede Webster fra Hansen & Sørensen.

Vagtskifte i væksthuset

Revisorerne Horwath og investeringsbanken Capinordic har skabt et aktivt finanscenter på Strandvejen 58 i Hellerup

BYGGEFAKTA

Capinordic og Horwath Revisorerne, Tuborg Havn, Hellerup

Bygherre:	I/S Strandvejen 58
Lejere:	Capinordic A/S og Horwath Revisorerne A/S
Hovedentreprenør:	Juul & Nielsen A/S
Arkitekt:	Skaarup & Jespersen A/S
Ingeniør:	Bach & Hansen Rådg. Ing.
Areal:	3000 kvm
Byggesum:	Ikke oplyst

Tårnværelset med den krystallklare udsigt til Sverige er stadig den samme uforglemmelige oplevelse på Strandvejen 58. Ellers er der ikke meget, der minder om ejendommens århundred lange historie.

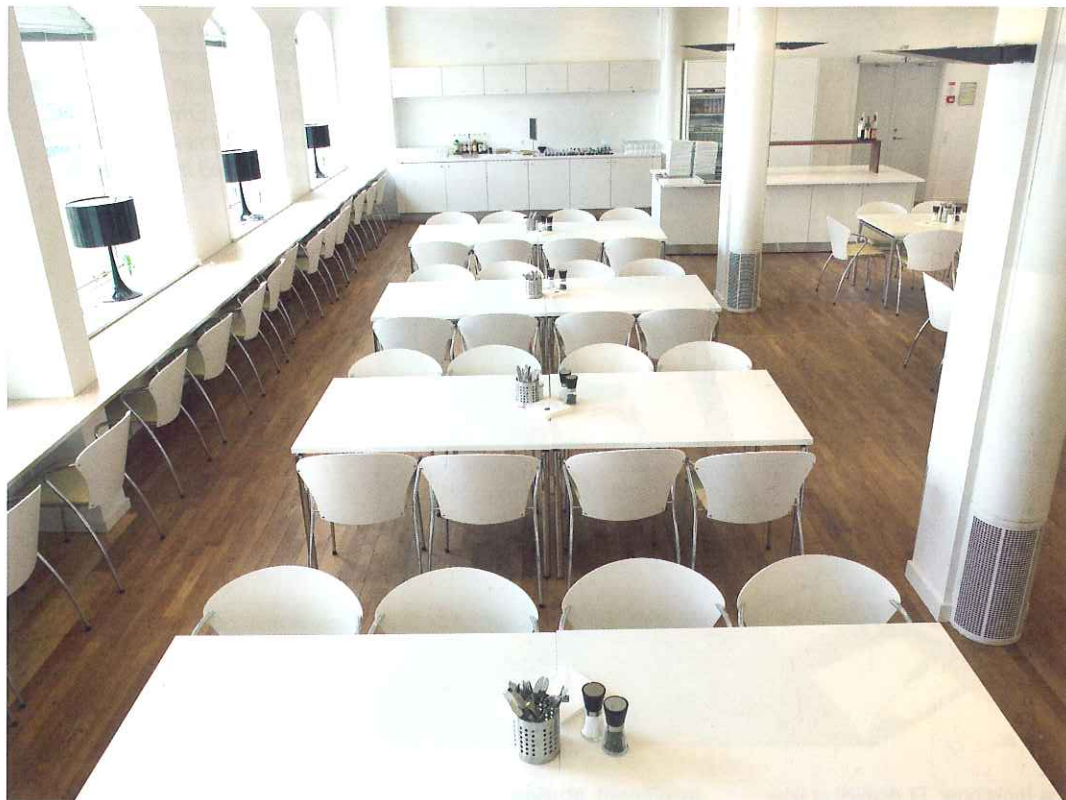
Bortset fra altså, at huset i hele perioden har været ramme om danske erhvervsvirksomheder i gazelleklassen, folk med fart på: Nationalklenodiet Tuborg, teknologieviret Oticon og nu hjemsted for en driftig investeringsbank, Capinordic samt et ungt dansk revisorteam i det internationale netværk, Horwath.

I fællesskab har de to indrettet et moderne finanscentrum på adressen. Det er sket i samarbejde med arkitekterne Skaarup & Jespersen A/S, og deres evne til at filtrere



Trappen støtter trafikken og kommunikationen i investeringsbanken Capinordic på 3. og 4. sal. I en afsluttende finish ligger den harmoniske møblering fra FM Møbler i Ringsted med bl.a. Montana-reoler i farven Sne.

Tekst: Poul Sabroe
Foto: Peter Jørgensen



Huset rummer flere virksomheder. Sammen med Horwath Revisorerne og Capinordic deler de kantinen i stueetagen. Indretningen er fra FM Møbler: Stole Bessi fra Hansen og Sørensen med hvid lak og sædepolster, vedsat Jørgen Posborgs bord 4-Meeting fra 4-Design.

bygherrens ønsker og visioner til ufortyndet virkelighed. Hver indretning til sin tid, kunne man fristes til at sige, for Strandvejen 58 var langt fra et støvet museumsstykke fra

en fjern fortid. Huset er fra 1923, opført som et af tidens første jernbetonarkitekturer for at rumme Tuborgs mineralvandsfabrik (arkitekt: Svend Risom). Efter Tuborgs

rømning og fusion med Carlsberg blev huset i de tidlige 90'ere til en førende domicilindretning, da Oticon trådte nye stier for storrumskontorerne New Ways of

Working med overskrifter som aktivitetsbaserede arbejdspladser og videndeling. Også dengang førte Skaarup & Jespersen penne ved tegnebordet. ▶



NEW OFFICE. NYE MULIGHEDER

Hvor fleksibelt er et kontor, der ikke kan ændres, uden at lyset er det forkerte sted, stikkontakten er for langt væk og der enten er for varmt eller for koldt, lige meget hvor man opholder sig?

New Office er en nytænkning indenfor ny- og ombygning af kontorer. Tag f.eks. Capinordics nye domicil, hvor vi i tråd med virksomhedens strategi, har brugt nyeste teknologi og materialer i indretningen. Dermed har vi skabt et kontorlandskab, der giver nye muligheder – også i fremtiden.



New Office er afloseren for det åbne kontor. Fokus på fleksibilitet og anvendelse af nyeste teknologier og materialer gør det muligt at indrette moderne arbejdspladser, der tilpasses individuelle og skiftende behov. Med dags varsel ændres åbne kontorer til lukkede. Vægge flyttes via klikssystemer, og belysning og klimazoner opdateres med få klik på en pc. Plug & Play. Igen og igen.

JUUL&NIELSEN
Bygger nye muligheder

Erhvervsvej 15 • 2600 Glostrup • Tlf. 4342 1311
www.juul-nielsen.dk



På husets 4. etage ligger det fælles servicecenter med bl.a. fine mødelokaler, møbleret med producenten Erik Jørgensens klassiske Partner stol ved Train borde i valnød fra Hansen & Sørensen.

► Nu, 15 år senere, er der nye mål for arkitekterne: Dagslys skal gennemstrømme huset, gerne fra alle sider, åbenheden skal balanceres med akustiske og diskretionsafledte hensyn, funktionsområder og etagernes kommunikation skal understøtte virksomhedernes dag-

lige funktioner. Et domicil er ikke en passiv platform for aktivitet, det er et aktivt værktøj til løsning af opgaver. Hertil hører også tekniske løsninger fra et nyt årtusind med en udstrakt grad af automatik og "service-at-your-fingertips", men også indbyggede miljøhensyn.

Intelligent styring

De specialiserede el-installatører Høyrup & Clemmensen A/S fik til opgave at udføre el-installationerne i det gamle Tuborg-hus, da dette skulle renoveres for Horwath Revisorerne. Opgaven gik ud på at implementere et kom-

plet datanetværk, belysningsanlæg og en sikringsløsning i form af adgangskontrol, alarmsystem og brandanlæg. Med IBI-anlægget styres et stort antal bygningsfunktioner, således at brugerne oplever en væsentlig større komfort. Bygningens

I Tuborg-bygningen har Høyrup & Clemmensen installeret:

- Brandalarm
- Alarmsystem
- Adgangskontrol
- IBI
- Edb-installationer
- Lysleder installation



Høyrup & Clemmensen 70 20 56 86
www.hoyrup-clemmensen.dk



Horwath Revisorernes og Capinordics domicilrammer er præget af en harmonisk, næsten hyggelig møblering, der klæder de lyse rum. Foran den hvidlakerede Montana-reol ses sofaen Model 88 fra Hansen og Sørensen i sandfarvet læder. Designeren Søren Holst har også tegnet det lille bord i valnøddetræ.

installation er mere fleksibel, og der kan opnås betydelige energibesparelser.

- Den interaktive lysstyring hjælper til at spare på driftsomkostningerne ved at sikre et korrekt lysniveau til den pågældende arbejdsopgave. Samtidig tager systemet højde for at lyset ændrer sig i løbet af dagen og efter årstiden, siger Anders Skomann fra Høyrup & Clemmensen. En kombineret sensor registrerer lys og tilstedeværelse i de enkelte lokaler. På den måde sker der en individuel tilpasning til den enkelte arbejdsplads.

Høyrup & Clemmensen optrådte som underentreprenører for Juul & Nielsen, der havde den store, samlende hovedentreprise med en betydelig egenproduktion af tømrer- og snedkerarbejde.

I drift

- En stor udfordring at løse en opgave med en så gennemgribende renovering, mens to selskaber var i drift på adressen med 100 ansatte, konstaterer Tommy Nielsen, Juul & Nielsen. Han fortæller, at hovedentreprisen stort set fjernede alt indmad i huset og erstattede det med nyt: Skillevægge af fuldglas er et hovedtema, lofterne er fra Rockfon og Danogips, mens der på den tekniske side også er en ventilationsentreprise. Konstruktivt er der kun i begrænset omfang rørt ved ejendommen, men en ny interiørtrappe forbinder 3. og 4. sal, etagerne hvor Capinordic har hjemme. Med nye bærende betonelementer (huldæk og søjler) fra Spæncom er der skabt plads til en skulpturel, bred halvsvingtrappe, ▶



Strandvejen 58 i Hellerup er den tidligere mineralvandsfabrik fra 1923, tegnet af arkitekten Svend Risom.



VIL DU HAVE MERE UD AF DINE MURSTEN OG KVM?

FM MØBLER

Sikrer kompetente indretningsløsninger som giver dine medarbejdere motivation, engagement og høj produktivitet.

FM MØBLER

- udbyder af godt arbejdsmiljø

www.fmmobler.dk · telefon 57 61 00 11

Kunder som har valgt FM MØBLER:

Bianco Footwear, Kolding • Capinordic Bank, Hellerup
 Carlsberg Danmark + Breweries, Valby • Carefarm/Medipack, Odense
 CMC Biopharmaceutical, Søborg • EDS Danmark, København
 Glunz & Jensen, Ringsted • Horwath Revisorer, Hellerup
 Nordica Fertilitetsklinik, Nørrebro • OMS Københavns Fondsbørs
 SparTrelleborg, Slagelse • Storstrømmens Sygehus



Hovedentreprenøren Juul & Nielsen A/S mestrede selv apteringens tømrer- og snedkerfag, mens el-entreprisen med bl.a. et aktivitetsbaseret IBI-anlæg var udliceret til Høyrup & Clemmensen A/S.

► der understøtter infrastruktur og kommunikation i Capinordic. 4. salen – den midterste af de tre – deles med Horwath Revisorerne, således at begge virksomheder har servicecenter med receptions- og loungefaciliteter og konference- og mødelokaler her, mens de på etagerne henholdsvis under og over har de daglige arbejdspladser.

Opdeling

Kontorer og mødelokaler er placeret i ejendommens periferi, mens de centrale områder er reserveret for ankomst, uformelle møder, touch-down arbejdspladser med tilstødende kerner med plads til tekniske installationer og service- rum. Grænsefladerne fremstår med smukke og akustisk fine beklædninger af finerbeklædte paneler i birk, også udført i Juul & Nielsens hovedentreprise.

Disse fine rammer er derefter totalmøbleret efter et projekt, skabt i et samarbejde mellem Capinordics koordinator, Mette Bryde, arkitekterne Skaarup & Jespersen samt totalleverandøren af møbelprogrammet, FM Møbler i Ringsted:

- Opgaven lød på et ensartet, stilrent og stramt nordisk udtryk med særlig vægt på åbenhed og dynamik og med uformelle mødefaciliteter ved højborde og med loungeindretning. Indretningen skulle også opfordre til videndeling, kreativitet og arbejdsglæde, forklarer Ulrich Hjort Hansen, FM

Møbler. Med på opgaven havde han FM Møbblers indretningsarkitekt MDD Marieke Vadum.

Genbrug og nyt

En del møbler, herunder 281 Montana-reoler og arkivskabe, blev genbrugt i ny lakering hos Horwath Revisorerne, ligesom arbejdsborde blev renoveret med nye topplader med lysegrå Forbo Desktop linoleum. Stueetagens fælles kantine – der er flere lejemål i huset – fik komplet nye møbler, tillige med konference- og mødefaciliteter. Løsningen fra FM Møbler baserer sig bl.a. på et bredt program fra Hansen & Sørensen, mens Erik Jørgensens Møbelfabrik er fornemt repræsenteret med Foersom & Hiort-Lorenzens design-evergreen, Partner, sat til bordet Train af Henrik Tengler. I andre lokaler bruges klassikeren Chairman af samme designer.

Direktør Ulrich Hjort Hansen, FM Møbler:

- Gennem hele forløbet har der været en fin dialog mellem arkitekterne Skaarup & Jespersen, repræsenteret ved Hans Arbøl og Kirstin Urup, og holdet, stillet til rådighed af FM Møbler. Der har været sparring begge veje til fordel for det færdige resultat og opnåelse af målet for de to virksomheder; et væsentligt punkt var f.eks. placeringen af trappen mellem 3. og 4. sal, og hvordan søjlerne i den forbindelse elegant kan integreres i rum og indretning. ■

Eksklusive dørgreb

BYGGENYT

Med introduktion af en helt ny serie af dørgreb, Ruko-Line®, styrker Ruko A/S nu markedet for løsninger til døre, hvor både sikkerhed og æstetisk udtryk prioriteres.

Ruko-Line® er produceret i højeste kvalitet i syrefast rustfrit stål og fremstår med en overflade, der reflekterer rummet og dørens farver. Resultatet af denne sammensætning af form og materialer er et stilrent og harmonisk udtryk, der kan supplere arkitektur og indretning med et pust af stilsikker luksus.

ned til den mindste skrue. Det giver en særdeles holdbar, stabil og vedligeholdelsesvenlig løsning til både ud- og indvendig brug. Det betyder, at dørgrebene er vind- og vejrbestandige og derfor bl.a. er meget velegnet til maritime miljøer ved hav og havnefronte, siger marketingchef Ruben Raun fra Ruko.

I designet af Ruko-Line® er der samtidig taget højde for at døre også ofte er garant for tryghed og sikkerhed. Dørgrebene kan derfor kombineres med højsikkerheds-låse og dermed bidrage til effektiv indbrudssikring.

Vind- og vejrbestandige

- Endvidere er udformningen i syrefast rustfrit stål af højeste kvalitet (AISI316L) gennemført

www.ruko.dk



Styrke og gennemtænkt design gør det nye dørgreb Ruko-Line til en holdbar løsning for kvalitetsbyggerier.

Få inspiration til markedsføring af din virksomhed på online versionen af byggebranchens førende projektmagasin

www.byggeplads.dk

byggeplads.dk