

Kontrast i farveholdning med sammenhæng i materialevalg



En flot og anderledes loftbelysning over brusenichen

Planlæg dit badeværelse

Af Marieke Vadum, indretningsarkitekt, Abita A/S

INDRETNING Badeværelset er et af de dyre rum i boligen, når man snakker ombygning eller istandsættelse. Man har ofte mange håndværkergrupper involveret, og det kræver både omtanke og et gennemtænkt projekt, inden man går i gang med det.

Det er dyrt at lave fejtagelser, og da badeværelset sjældent er et af de rum, man laver om flere gange, er det godt at være grundig. Det er både en god investering, og det er til daglig glæde, at man har et godt badeværelse.

Det er uanset, om det er den helt store omgang med ny planløsning og omlæg-

ning af bl.a. rør og installationer, ophugning af gulv og ny kloak, eller om det blot er mindre udskiftninger og små reparationer.

Mindre ændringer

Er det kun i mindre omfang, man ønsker at forny sit baderum, er det stadig en god ide at gøre sig overvejelser i forhold til investeringerne. Skifter man sit toilet, skal man overveje hvilken model man ønsker, evt. væghængt eller gulvmodel, om det skal passe til det eksisterende inventar og porcelæn, eller om man også planlægger at skifte det ud på sigt.

På samme måde er det, når man skifter armatur. Er det et armatur, man kan genanvende, hvis man alligevel ender

med at lave hele badeværelset om inden for de næste par år, eller er det kun midlertidigt.

Mange overvejelser

Går man i gang med den helt store ændring af sit baderum, skal man bruge god tid på at afkode alle sine behov, ønsker og drømme. Det er vigtigt, at man har en god gennemtænkt planløsning, kontakt til gode håndværkere og rådgivere samt en realistisk tidsplan, inden man går i gang.

Der er rigtig mange overvejelser, store og små ting man skal tage stilling til, og mange butikker, hvor man kan miste overblikket og blive forført af mere eller mindre egnede løsninger. Det er en god ide at lade sig inspirere af billeder, som viser den stemning og farveholdning, man gerne vil have.

Men det er vigtigt at holde sig for øje, at det langt fra er alle løsninger, man ser i et blad, som nødvendigvis egner sig til ens eget rum. Derfor bør det kun bruges som inspiration og ikke kopieres direkte, men justeres i forhold til rummets proportioner og muligheder.

Saml alle trådene

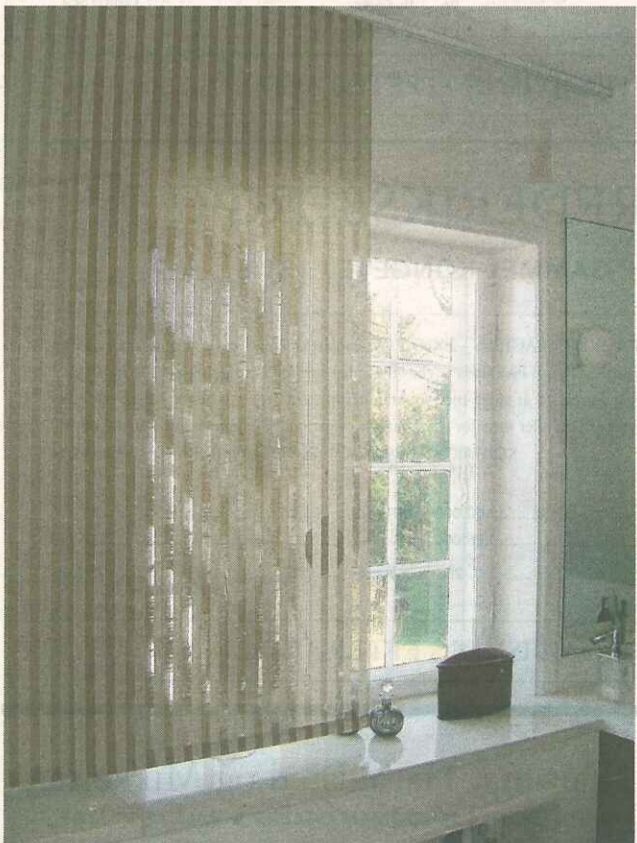
I planløsningen skal man tage stilling til placeringen af diverse funktioner og undersøge, om det kan lade sig gøre i forhold til kloak og anden rørføring. Man skal afgøre, hvilken form for inventar og materialer man ønsker. Hvilken sanitet, armaturer, fliser på gulv og vægge, fugefarver, afløbstyper, gulvvarme eller anden varmekilde, farver på vægge og lofter, belysning mm.

Når man har en fornemmelse af, hvad man kan lide og hvad der kan lade sig gøre, skal alle trådene samles. Det er vigtigt, at man hele tiden har et overblik over de valg, man træffer, og styr på alle ideerne, så det bliver et homogent rum.

Man skal sikre, at der er sammenhæng, så man ikke får blandet f.eks. krom og børstet stål, og i valg af fliser skal man tænke på størrelserne, så gulv-

flise og sokkelflise, og evt. vægflisen, passer sammen i forhold

til fugerne, og så proportioner og skæringer bliver rigtige.



Flotte tekstiler kan bruges som dekoration og som afskærmning.